

分布：北京、河北（蔚县）、内蒙古（乌盟锡盟、西苏旗、二连浩特）、新疆（哈密、巴里坤、叶城）；蒙古，土库曼斯坦，哈萨克斯坦，古北界。

(251) 中华石蜂 *Megachile (Chalicodoma) sinensis* (Wu, 1985) (图 156)

Chalicodoma sinensis Wu, 1985, Living things of Tian-shan Tomur Mt. ,: 144~145. China: Xinjiang.

雌性：15~17mm。体黑色，被灰色及黑色毛；后足胫节及跗节均红褐色；前足及中足胫节黑褐色，跗节红褐色。上颚宽大，顶端具2齿，表面具粗皱；上唇长为宽的2倍，端缘圆；唇基长宽几相等，表面密刻点，端缘小齿状；触角第1鞭节稍长于第3节；第2节短于第3节；颊与复眼等宽；胸部密被刻点；腹部背板刻点较稀。翅褐色，前缘及端缘色较深，闪紫色光泽；距红褐色。上颚端部具3小撮金黄色毛，表面被稀的金黄色毛；上唇边缘具较长的金黄色毛；唇基端缘具金黄色短毛；触角窝下方及眼侧各具一撮白毛；头、胸、足的基节、转节及腿节、腹部第4~6节背板均被黑色长毛；颊、前胸、胸侧及翅基片下方均被一些白毛；中胸大部分被黑色长毛；小盾片、后胸、并胸腹节、腹部第1~2节背板密被白色长毛；腹毛刷红褐色。

雄性：13~14mm。不似雌性。体大部分被银白色长毛；触角窝间、颅顶及腹部第

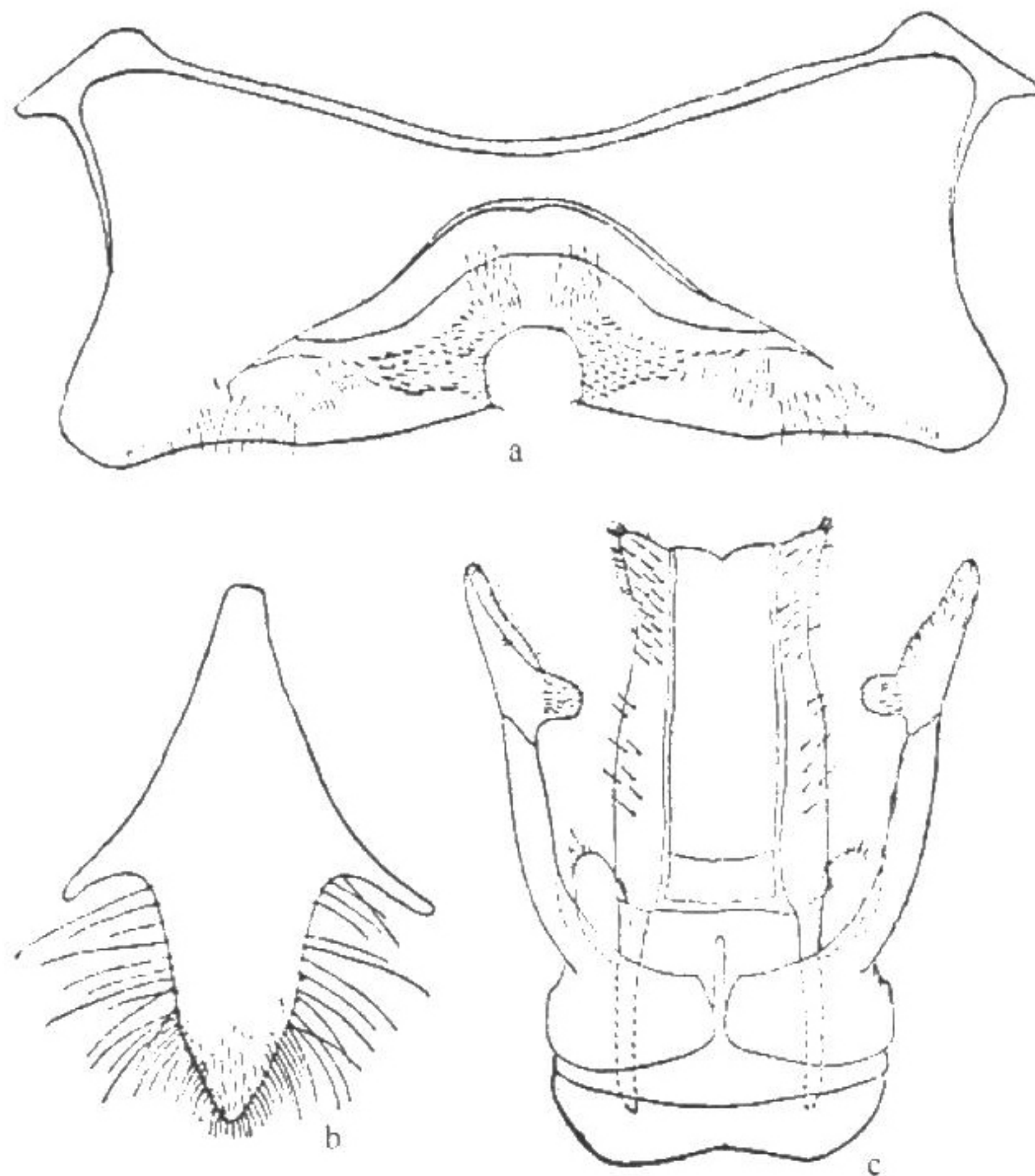


图 156 中华石蜂 *M. (Ch.) sinensis* Wu

a. 第6腹板 b. 第8腹板 c. 生殖节

1~3 节背板均被灰黄色长毛；第 4~6 节背板被黑色长毛；各胫节及跗节均被红褐色长毛。触角第 1 鞭节短于第 3 节；第 7 节背板端缘具 8~12 个不整齐的小齿；第 6~8 腹板及生殖节见图 156。足的基节及转节均黑色；中足及后足腿节黑色，端部红褐色（或呈斑状）；后足胫节红褐色，基部色深（少数黑褐色）；前足及中足胫节大部分黑褐色，端部红褐色；距红褐色；翅色较浅。

观察标本：新疆，拜城，2400m，1978.V. 17~21，8♀，韩寅恒采；拜城，塔木格塔什，2700m，1978.V. 28~VI. 2，19♀，1♂，韩寅恒采；昭苏，阿腊散，2200m，1978.VIII. 10，1♀，韩寅恒采；昭苏，木扎尔特达板，2900m，1978.VII. 28，1♂，张学忠采；温宿，托木尔峰，2800~3200m，1977.VI. 27，1♀，韩寅恒采，1977.VII. 19，1♀，李长江采；和靖，巴仑台，2350m，1960.V. 22~27，4♀，1♂，王书永采；乌库公路天山北坡，2050m，1960.VI. 5，2♀，王书永采。

分布：新疆（拜城、昭苏、温宿、和靖、乌库公路）。

41. 拟切叶蜂亚属 *Pseudomegachile* Friese, 1898

Megachile (*Pseudomegachile*) Friese, 1898, Term. Fuzet., 21: 198 Type species: *Megachile erice-torum* Lepeletier, 1841, designated by Alfken, 1933.

Megachile (*Archimegachile*) Alfken, 1933, Konowia, 12: 56. Type species: *Megachile flavipes* Spinola, 1938, by original designation.

Chalicodoma (*Neglectella*) Pasteels, 1965, Ann. Mus. Royal Afrique Cent., Sci. Zool., : 431. Type species: *Megachile armatipes* Friese, 1909, by original designation.

Chalicodoma (*Dinavis*) Pasteels, 1965, Ann. Mus. Roy. Afrique Cent. Sci. Zool., : 549.

Type species: *Megachile muansae* Friese, 1911, by original designation.

Megachile (*Xenomegachile*) Rebmann, 1970, Nachr. Bayer. Ent., 19: 44. Type species: *Megachile albocincta* Radoszkowski, 1874, by original designation.

Chalicodoma (*Pseudomegachile*) Friese, 1993, Gupta, Taxonomic Studies on the Megachilidae of North-Western India. : 162.

体长 10~22mm。雌性与 *Callomegachile* 的区别为：体色较红；上颚脊光滑闪光；唇基不特化，上颚不长，两侧不平行；上颚雄性 3 齿，雌性 4~5 齿；雄性与 *Callomegachile* 的区别为：第 6 背板具相当高的多齿的横脊，有时中央凹，故形成双叶，有些端缘小齿状。

分布于欧洲，特别是地中海地区，东至亚洲中国，东南亚，非洲包括南非。全世界共约 80 种，东洋界及古北界约 30 种。本卷记述我国 15 种，其中 3 新记录种。